

NEWS

projekt stabil - DIE AMBULANTE HILFE

PaProLe – DAS PATENSCHAFTSPROJEKT

Mitarbeiter*team

Im Projekt konnten wir am Anfang des Jahres zwei neue MitarbeiterInnen begrüßen. Da Frau Schmoock uns durch Umzug in ein anderes Bundesland verlassen hat, konnten wir Frau Bley neu im Team begrüßen. Des Weiteren hat Frau Wieprecht unser Team verstärkt und wird teils im Landkreis Leipzig und auch in der Stadt Leipzig tätig sein. Beide KollegInnen sind bereits gut angekommen und im Team integriert.

Themen, die uns beschäftigt haben

Die Schwerpunkte, die in den Hilfen Thema waren, sind sehr vielschichtig. Neben den immer wiederkehrenden Themen, wie psychisch kranke Eltern und/oder Kinder und Jugendliche, behördlichen Schwierigkeiten, Überschuldungen und ungeklärte finanzielle Verhältnisse, viele Arten von Gewalt im Familiensystem, Schulproblematiken, Förderungsdefizite von Kindern und Jugendlichen etc. beschäftigen uns seit dem vergangenen Jahr immer mehr Hilfen, in denen das Thema Drogengebrauchende Eltern im Vordergrund steht.

Dies bedeutet für unser Team Zusehens neue Herausforderungen. Aus diesem Grund werden wir im Zuge des Inhouse Drogenseminars – durchgeführt durch den Suchtkoordinator des Landkreises Leipzig Gunar Rietzsch – einen Tag mit dem gesamten ambulanten Team gestalten, um unsere Fragen in der Arbeit mit speziell diesen Familien bearbeiten zu können. Des Weiteren werden zwei unserer Kollegen des Teams an der gesamten Veranstaltungsreihe mit fünf Modulen teilnehmen.

Auch das Thema Schulbegleitung haben wir im Fokus und wollen unsere Arbeit konzeptionell unterlegen. Dafür haben wir uns bereits erste Anregungen geholt und wollen dies in ein für

Klettertag



Kunstprojekt



uns handhabbares Handlungskonzept bis Ende des Jahres einarbeiten.

Aktivitäten

Auch in diesem Jahr konnte wieder eine erlebnispädagogische Fahrt durchgeführt werden. Jugendliche aus dem ambulanten Bereich konnten diesmal daran teilnehmen. Im Elbsandsteingebirge wurde gewandert, geklettert und im Felsen übernachtet. Wir danken den Kollegen, die dies ermöglichten.

In den Sommerferien fanden viele Aktionen statt. Wie im vergangenen Jahr haben wir mit den ambulant betreuten Kindern einen Erlebnistag gestaltet. In der ersten Ferienwoche verbrachten wir wieder einen gemeinsamen Tag mit Klettern, Picknick und einigen Outdoor Aktivitäten

Außerdem haben wir uns wieder unserem Kunstprojekt mit Unterstützung der envia gewidmet. Eine Mitarbeiterin unseres Projektes hat dieses geleitet und natürlich waren auch die Kinder der ambulant betreuten Familien wieder dabei.

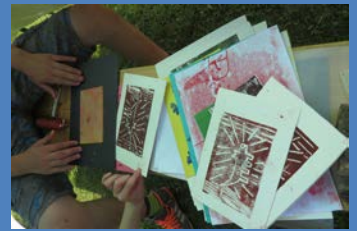
Geplant ist weiterhin, im Herbst mit den gesamten Familien einen Nachmittag zu gestalten. Dieser ist noch in Planung und einen genauer Termin steht noch nicht fest. Wir haben vor, mit ihnen zum Bowling zu gehen.

PaProLe

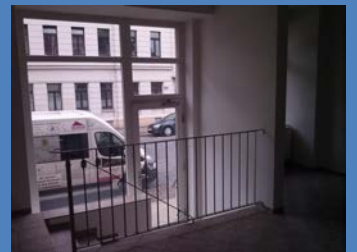
Im Juli haben wir die Schlüssel für unser neues Büro in der Riebeckstraße 1, im Osten Leipzigs überreicht bekommen. Die Räumlichkeiten werden derzeit eingerichtet, sodass bald Erstinterviews mit PatInnen und Familien oder Schulungen für PatInnen stattfinden können. Außerdem werden die Räumlichkeiten vom Projekt Stabil, sowie anderen Projekten der Kinderheim machern GEMEINNÜTZIGE GMBH für verschiedenste Anlässe genutzt.

Ganz besonders freuen wir uns darüber, dass wir bereits zwei Patenschaften vermitteln konnten. Die Kinder der zwei Familien freuen sich jede Woche über Besuch ihrer Patin, mit der sie die Umgebung erkunden, Ausflüge machen, spielen oder einfach nur mal reden können. Auf PatInnen oder Patenfamilien warten derzeit vier Familien. Sie finden, dass das Angebot des Patenschaftsprojektes ihren Kindern zugutekommen und sie selbst als Eltern entlasten könnte.

Bedürftigen Kindern, Jugendlichen und Eltern zu helfen, ist nicht



Unser neues Büro



selbstverständlich, so sind wir über Hilfe und ehrenamtliche, sowie auch jegliche finanzielle Unterstützung sehr dankbar. Daher freuen wir uns, seit dem Sommer von zwei jungen Frauen im Ehrenamt unterstützt zu werden und danken allen Sponsoren und Spendern. Bei der Akquise sowohl von finanziellen Mitteln, als auch PatInnen unterstützt uns Frau Nicola Köller von der Commerzbank. Dafür bedanken wir uns recht herzlich.

Die Stadtwerke Leipzig laden auch in diesem Jahr zu einem Erlebnis- und Familientag am 13. September 2015 ein. Wir sind mit einem Stand dabei und freuen uns auf gegenseitiges Kennenlernen. Wir beteiligen uns zu dem an den Wochen der Seelischen Gesundheit, die vom 25. September bis 09. Oktober 15 in Leipzig stattfinden. Neben anderen zahlreichen Veranstaltungen werden wir am 09. Oktober 15 unsere Türen für alle Interessierten öffnen.

Allgemeine Trägerinformationen

Wir bauen um! Die Handwerker sind da und das Büro der Geschäftsstelle wird umgebaut. Vorübergehend ist daher die Verwaltung in einen gelben Bürocontainer, der auf dem Parkplatz steht, umgezogen. Wir entschuldigen uns für die Unannehmlichkeiten, die dadurch entstehen. Nicht nur die Geschäftsstelle wird umgebaut. Auch unsere Hasen haben ein Neues Zuhause bekommen. Von kleinen Einzelställen ging die Wandlung nun über zu einem großen Freigehege, in denen sich unsere Tiere nun austoben können.

Um unseren Brandschutzauflagen gerecht zu werden, sind wir ebenso dabei, einen Feuerlöschteich auf unserem Gelände zu erbauen. Sicherheit steht für uns an erster Stelle. Unser Ziel ist es, Kinder stark zu machen und zu schützen. In unserem Wohngebiet steht nicht ausreichend Löschwasser zur Verfügung. In einem Brandfall ist so keine ausreichende Sicherheit gegeben. Der Löschteich entsteht nicht nur zu unserer eigenen Sicherheit, sondern er wird zu einer besseren Löschwassersituation in der Siedlung beitragen.



Wir wünschen Ihnen und Familien einen schönen Start in den Herbst!

kinderheim machern GEMEINNÜTZIGE GMBH
Projekt Stabil – Ansprechpartner: Frau Will
Eichenweg 1 | 04827 Machern | 03 42 92 / 6 85 74 | info@kinderheim-machern.de

Baumaßnahmen

